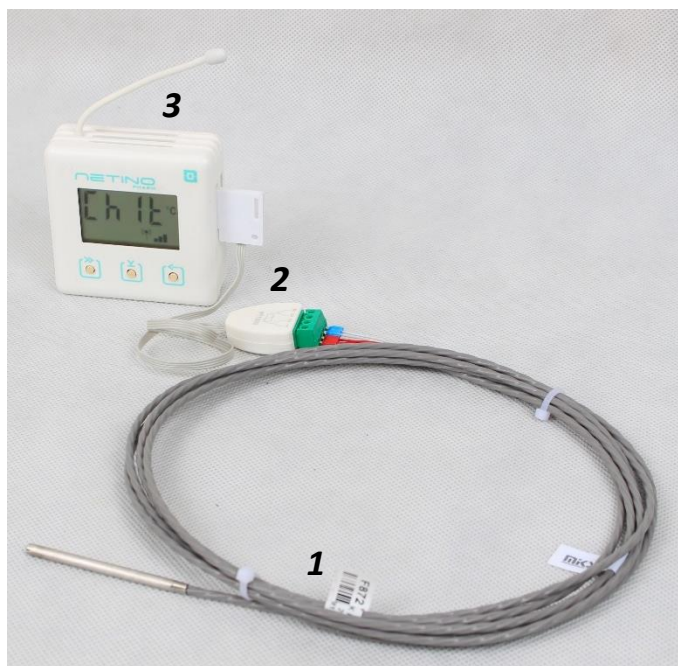


Rys. 1. Przetwornik NXPT-1000-01

OPIS:

Przetwornik temperatury NXPT-1000-01 jest elementem systemu Netino Pharm NX. System służy do monitorowania, rejestracji temperatury i wilgotności oraz powiadamiania o alarmach i przekroczeniach w obiektach gdzie tworzenie instalacji przewodowej jest utrudnione lub nie wskazane.

Przetwornik temperatury NXPT-1000-01 jest przeznaczony do pomiaru temperatury w oparciu o zewnętrzny, podłączany przez dedykowane gniazdo, czteroprzewodowy element pomiarowy typu PT1000 (sprzedawany osobno). Wykorzystanie sondy pomiarowej np. w osłonie ze stali nierdzewnej pozwala na pomiary w obiektach o szczególnych wymaganiach środowiskowych. Przetwornik wraz z sondą podłącza się do systemowej bazy pomiarowej NXBD przez dedykowany slot (złącze). Dane pomiarowe z przetwornika są odczytywane, rejestrowane i przekazywane drogą radiową do centralki NXR i dalej do bazy danych systemu.



Rys. 2. Sonda PT1000*(1) + przetwornik NXPT-1000-01(2) + baza NXBD**(3)

	Dane techniczne
Kanały pomiarowe:	1 kanał: temperatura (przetwornik dla 1 zewnętrznej sondy PT1000 4-przewodowej)
Element pomiarowy:	Zewnętrzny sensor PT1000 (sprzedawany osobno)
Zakres pomiaru temperatury:	-100°C ÷ 250°C
Błąd pomiaru temperatury:	Zależny od klasy dokładności sondy pomiarowej. Dla elementu pomiarowego klasy 1/3DIN: ≤ ±0,30°C w zakresie -100 ÷ 100°C ≤ ±0,50°C w zakresie 100 ÷ 250°C
Wymiary:	Element połączeniowy (SLOT): 32x24x3mm Element poł. (gniazdo PT1000): 30x24x10mm Przewód: 4x0.9mm Sonda-Element pomiarowy*: Ø4x60mm Sonda-Przewód*: Ø3x3000mm
Mocowanie:	Możliwość zawieszenia lub zanurzenia w zakresie roboczym elementu pomiarowego*
Waga netto:	8g (przetwornik)
Stopień ochrony IP:	Przetwornik: IP30 Element pomiarowy: IP68* (w zakresie roboczym elementu pomiarowego)
Materiał:	Przetwornik: ABS, PVC Sonda-Przewód: teflon* Sonda-Osłona: stal nierdzewna*
Warunki pracy:	Temperatura: Przetwornik: -30°C ÷ 70°C; Sonda-Przewód: -100°C ÷ 250°C* Element pomiarowy: -100°C ÷ 250°C*
Zgodność UE:	EMC 2014/30/UE ROHS 2011/65/UE, 2015/863, 2017/2102 REACH 1907/2006WE WEEE 2012/19/UE Szczegółowy wykaz norm zawarto w Deklaracji Zgodności UE

* - dane dotyczą przykładowej sondy PT1000 1/3DIN, sonda sprzedawana osobno

** - baza NXBD sprzedawana osobno