

REJESTRATOR
Netino Pharm
NXR-02-ECO/HD/HD-GSM



INSTRUKCJA OBSŁUGI

v1.1(413)PL - skrócona

Spis treści

1. Opis działania.....	2
2. Elementy składowe zestawu	3
3. Dane techniczne rejestratora NXR-02-ECO/HD/HD-GSM	3
4. Wymiary zewnętrzne i montaż.....	4
5. Opis wyprowadzeń	5
6. Sygnalizacja LED.....	6
7. Uruchomienie rejestratora	6
8. Połączenie rejestratora z komputerem PC.....	7
9. Powiadomienia SMS (tylko w wersji HD-GSM).....	7
10. Netino-SOFT – oprogramowanie desktopowe	8
11. LOG-X-CLOUD - aplikacja webowa (chmurowa).....	9
12. Przydatne linki	10

1. Opis działania

Rejestrator Netino Pharm NXR-02-ECO/HD/HD-GSM jest kompaktowym urządzeniem służącym do rejestracji danych z czujników pomiarowych systemu Netino Pharm NX. Wbudowany zegar czasu rzeczywistego oraz pamięć rejestracji pozwala na autonomiczną pracę systemu. Centrala współpracuje z dedykowanym oprogramowaniem komputerowym Netino-SOFT lub Loggisoft PRO oraz platformą chmurową LOG-X-CLOUD, służące do wizualizacji i archiwizacji danych oraz konfiguracji podstawowych parametrów systemu.

Rejestrator produkowany jest w kilku wersjach ECO, HD oraz HD-GSM różniących się min. wyposażeniem oraz wielkością pamięci rejestracji. Rejestrator w wersji HD-GSM posiada wbudowany modem GSM, za pomocą którego możliwe jest wysyłanie wiadomości SMS z powiadomieniami o alarmach i przekroczeniach. Inne różnice poszczególnych wersji zostały przedstawione w tabeli parametrów technicznych urządzeń.

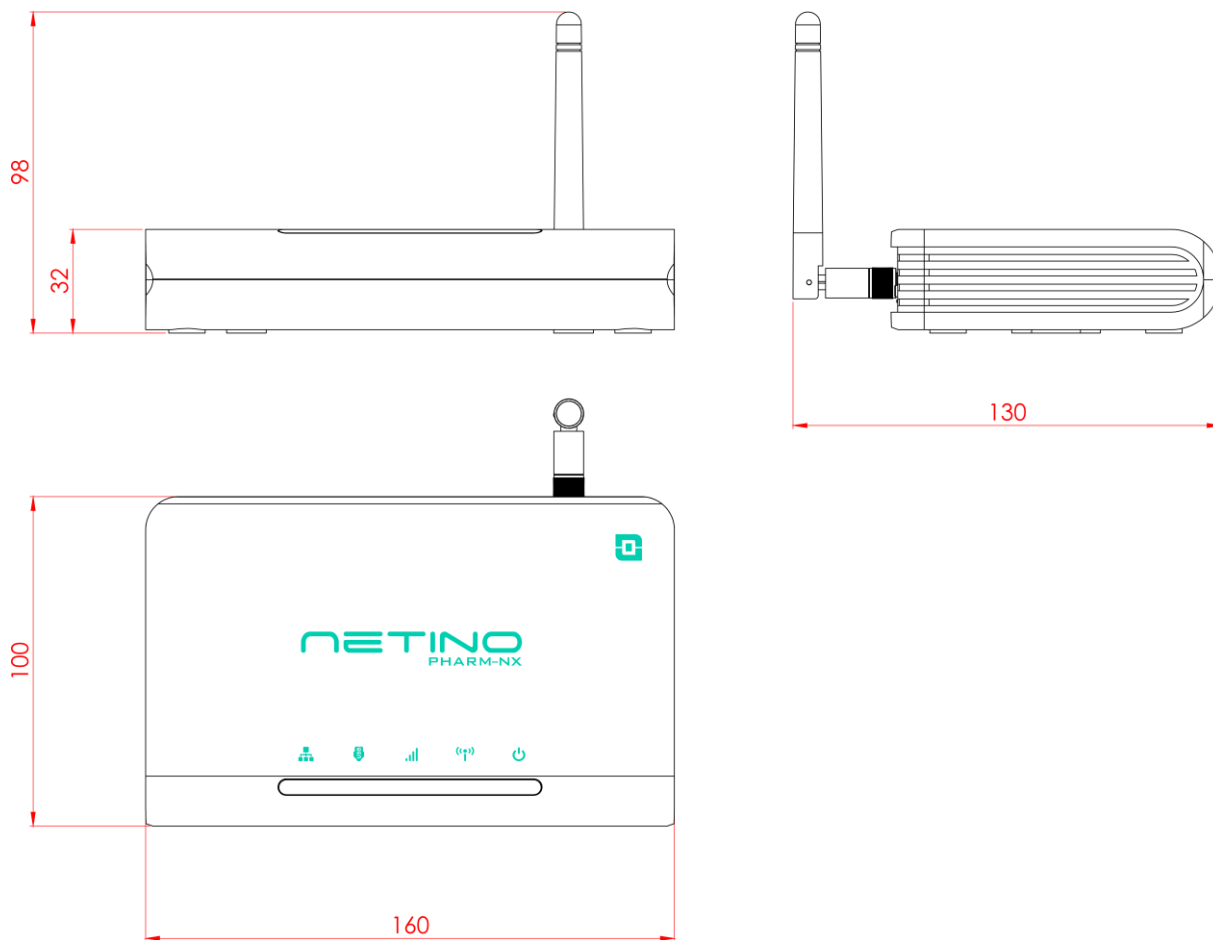
2. Elementy składowe zestawu

- Rejestrator NXR-02-ECO/HD/HD-GSM -1szt.
- Antena łamana 868,4MHz 3dBi SMA -1szt.
- Kabel LAN -1szt.
- Kabel USB-A - USB-C -1szt.
- Zasilacz sieciowy -1szt.
- Instrukcja obsługi (skrócona) -1szt.
- Karta gwarancyjna -1szt.

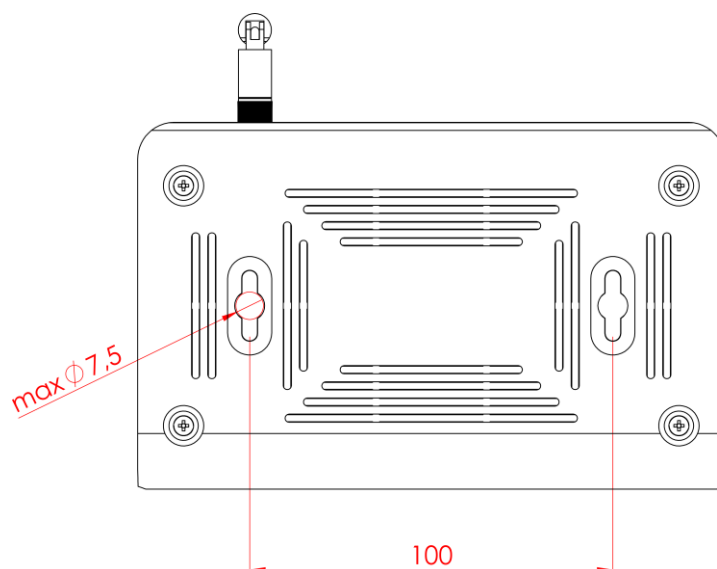
3. Dane techniczne rejestratora NXR-02-ECO/HD/HD-GSM

Dane techniczne			
	ECO	HD	HD-GSM
Zasilanie	Zasilacz: 12VDC (pobór prądu max 1.5A typ.150mA); micro USB 5V		
Komunikacja	Radio 868,4MHz z bazami pomiarowymi NXBD/czujnikami NXT(H), czujnikami NT(H)D, czujnikami WST(H)D; USB-C (komunikacja z PC); LAN RJ45 (praca w sieci ethernet); WIFI 802.11 b/g/n (konfiguracja)		
	Powiadomienia sms - BRAK	Powiadomienia sms - BRAK	Powiadomienia sms, karta micro SIM, Modem: LTE-FDD B1/B3/B5/B7/B8/B20, GSM/GPRS/EDGE 900/1800 MHz
Ilość obsługiwanych urządzeń	max. 10 baz pomiarowych NXBD lub czujników NT(H)D lub WST(H)D (max. 40 kanałów pomiarowych)	max. 32 bazy pomiarowe NXBD lub czujniki NT(H)D lub WST(H)D (max. 128 kanałów pomiarowych)	max. 32 bazy pomiarowe NXBD lub czujniki NT(H)D lub WST(H)D (max. 128 kanałów pomiarowych)
Zasięg radia	W otwartej przestrzeni do 200m, pomieszczenia zabudowane (regały, lekkie ściany) do 50m		
Antena	Zewnętrzna łamana 868MHz, złącze SMA możliwe podłączenie anteny kablowej		
Rejestracja	Pamięć wewnętrzna do 16mln rekordów, zakres rejestracji zależny od konfiguracji systemu, przykładowo:		
	288 dni/kanał (częst. rejestracji 1min., 10 baz/czujników w systemie)	90 dni/kanał (częst. rejestracji 1min., 32 bazy/czujniki w systemie)	90 dni/kanał (częst. rejestracji 1min., 32 bazy/czujniki w systemie)
Oprogramowanie:	Netino-Soft (PC), Loggisoft PRO (PC), LOG-X-CLOUD (web)		
Wymiary:	160x32x100mm (szer. x wys. x gł.) bez anteny		
Mocowanie:	Możliwość zawieszenia lub postawienia		
Waga netto:	220g		
Stopień ochrony IP:	20		
Warunki pracy:	Temperatura: -20°C ÷ 85°C Wilgotność: 0%RH ÷ 75%RH (brak kondensacji)		
Zgodność WE:	2014/30/UE ROHS 2011/65/UE 2014/35/UE 2014/53/UE PN-EN 61000-6-3:2008 PN-EN IEC 61000-6-1:2019-03 PN-EN 61010-1-2011 PN-ETSI EN 300 220-1 V3.1.1:2017-08 PN-ETSI EN 300 220-2 V3.2.1:2018-12 PN-EN IEC 62368-1:2020-11 PN-EN IEC 62311:2020-06		

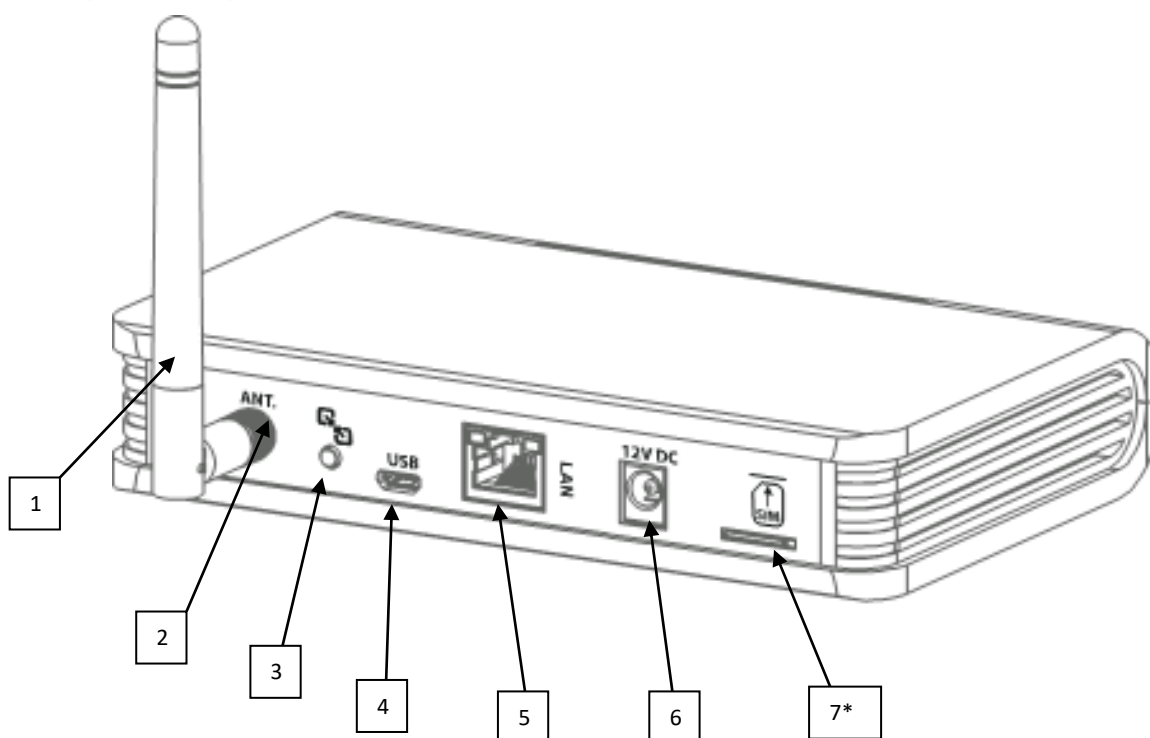
4. Wymiary zewnętrzne i montaż



Montaż: półka, możliwość powieszenia.



5. Opis wyprowadzeń



1. Antena

2. Gniazdo antenowe SMA

3. Przycisk „PAROWANIE RĘCZNE”/RESET

PAROWANIE RĘCZNE - krótkie naciśnięcie, sygnalizowane pulsowaniem LED POWER (zasilanie) - wprowadzenie rejestratora w tryb dodawania nowych baz pomiarowych lub czujników.

UWAGA: należy pamiętać aby po zakończeniu procedury dodawania ręcznego przełączyć rejestrator do trybu pracy normalnej, przez powtórne krótkie wciśnięcie tego przycisku (sygnalizacja: LED POWER - światło ciągłe).

RESET - dłuższe wciśnięcie przycisku (ok.5s) powodują ponowne uruchomienie urządzenia

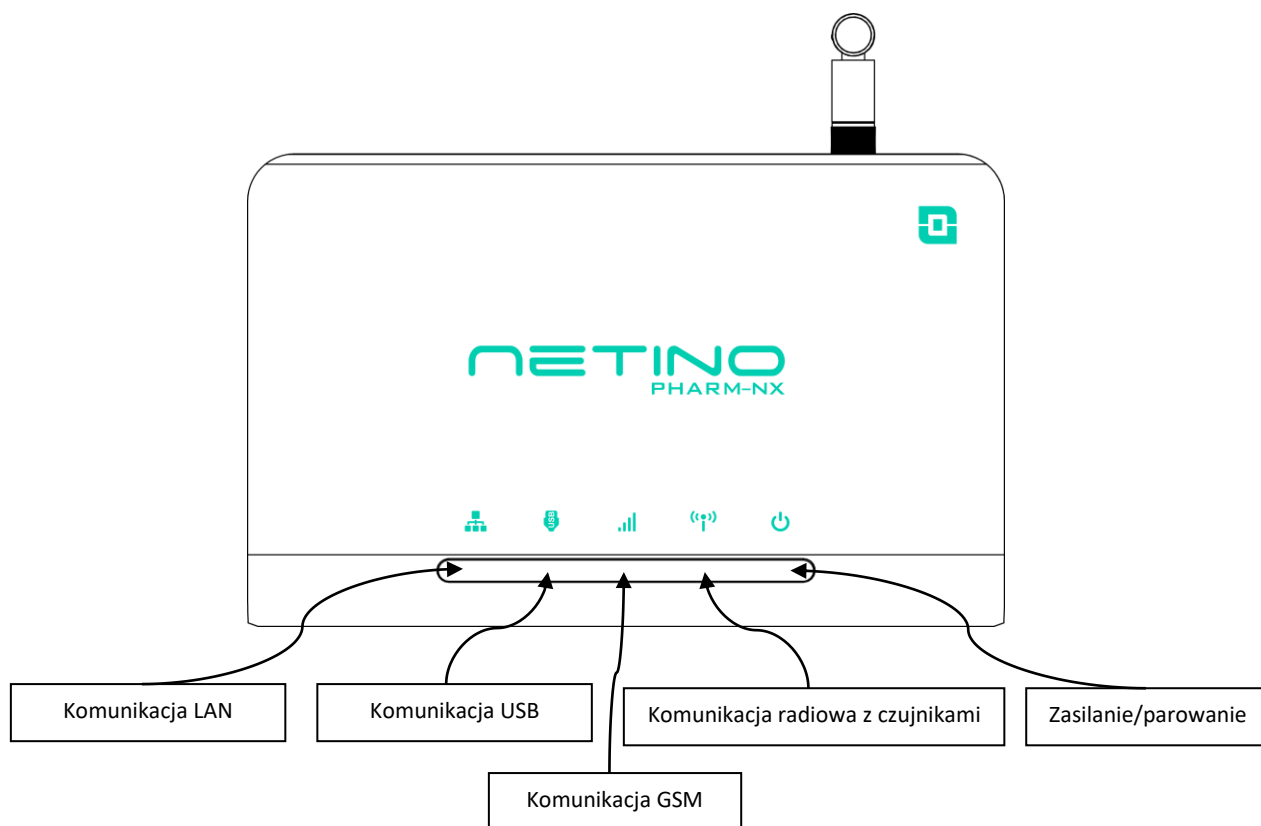
4. Złącze USB-C - komunikacja PC

5. Gniazdo LAN (RJ45) - komunikacja Ethernet

6. Gniazdo zasilania

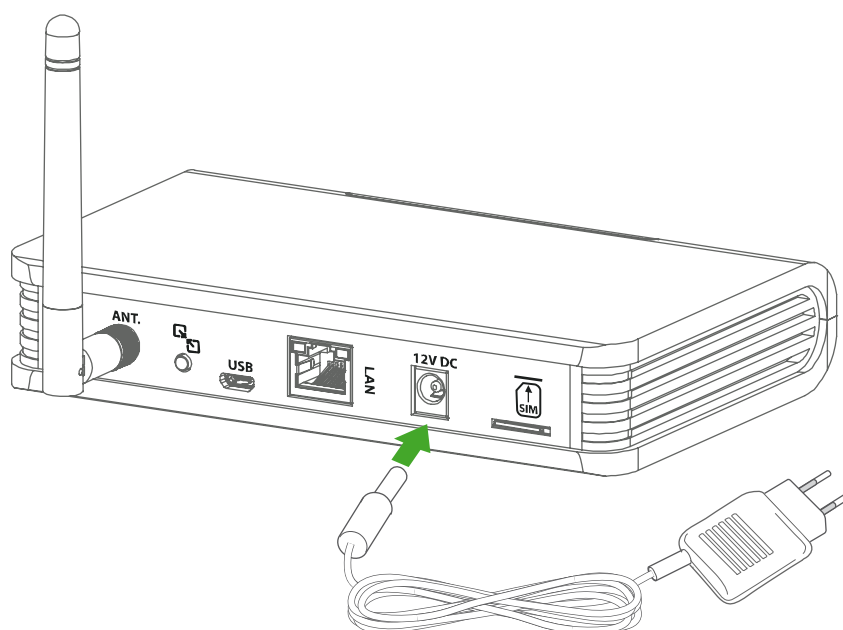
7. * Gniazdo karty micro SIM - powiadomienia SMS o przekroczeniach i alarmach (tylko w wersji HD-GSM)

6. Sygnalizacja LED



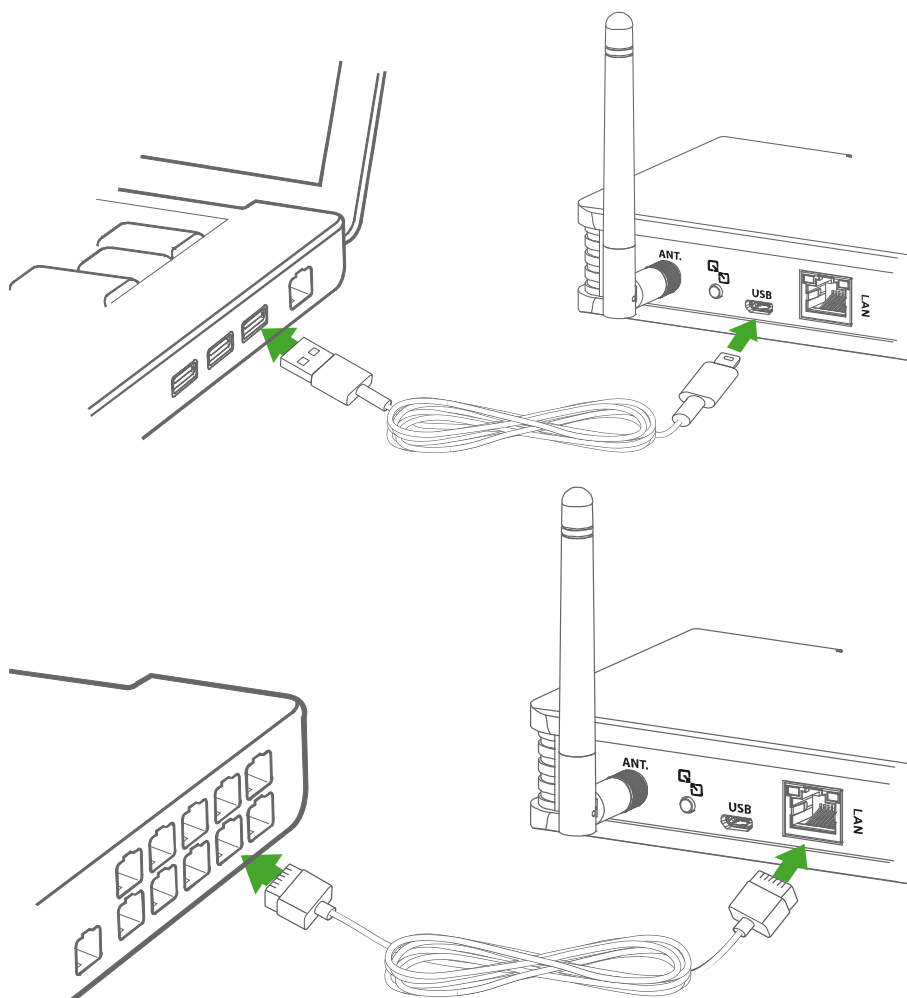
7. Uruchomienie rejestratora

W celu uruchomienia rejestratora należy wkręcić antenę (1) do gniazda (2). Do zasilenia rejestratora należy użyć zasilacza sieciowego 12V DC podłączając go do gniazda zasilania (6).



8. Połączenie rejestratora z komputerem PC

Rejestrator NXR-02-ECO/HD/HD-GSM można połączyć z komputerem PC za pośrednictwem portu USB-C lub LAN:



W sieci Ethernet rejestrator NXR-02-ECO/HD/HD-GSM pracuje z wykorzystaniem protokołu **UDP** używając **portu 9966**.

Domyślne ustawienia sieciowe: **DHCP** (możliwość konfiguracji ustawień sieciowych za pomocą dedykowanego oprogramowania).

9. Powiadomienia SMS (tylko w wersji HD-GSM)

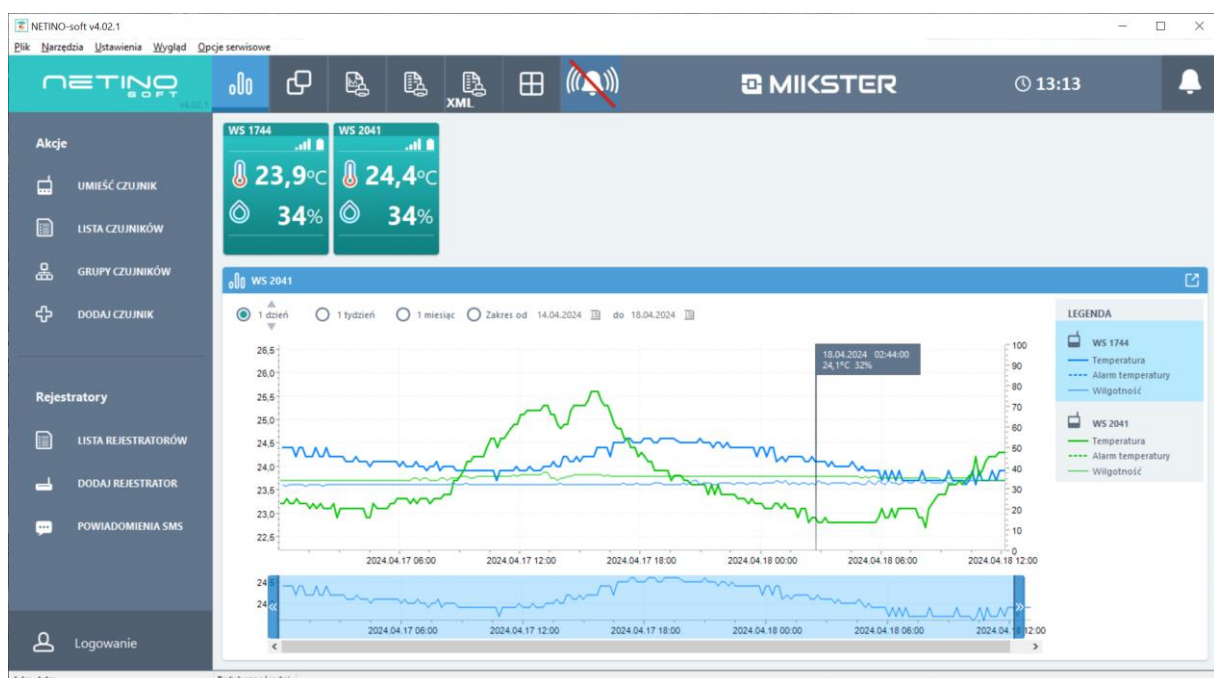
Rejestrator NXR-02 w wersji HD-GSM daje możliwość wysyłania powiadomień o przekroczeniach i alarmach przez wysyłanie wiadomości SMS. Przed umieszczeniem karty SIM w gnieździe należy się upewnić, że karta jest zarejestrowana i nie posiada blokady w postaci kodu PIN.

Konfiguracja odbywa się za pomocą oprogramowania Netino-SOFT:



10. Netino-SOFT – oprogramowanie desktopowe

Netino-SOFT jest dedykowanym oprogramowaniem przeznaczonym na komputery z system operacyjnym Windows. Oprogramowanie Netino-SOFT służy do wizualizacji danych pomiarowych i konfiguracji systemu pomiarowego złożonego z rejestratorów, baz pomiarowych oraz podłączonych do nich czujników. Intuicyjny interfejs w prosty sposób prowadzi użytkownika przez proces instalacji i konfiguracji urządzeń. Licencja płatna.

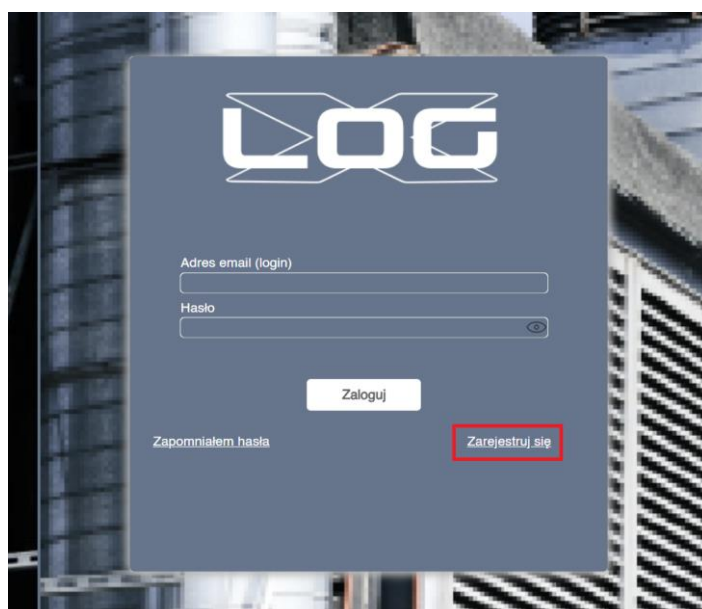


11. LOG-X-CLOUD - aplikacja webowa (chmurowa)

Platforma chmurowa LOG-X-CLOUD jest przeznaczona do wizualizacji pomiarów oraz zarządzania systemem w zakresie podstawowych parametrów, przekroczeń oraz alarmowania. Aplikacja webowa dostępna jest pod adresem:

<https://n.logxcloud.eu>

W celu skorzystania z platformy chmurowej należy zarejestrować konto Organizacji/Użytkownika, zdefiniować i opłacić zakres funkcjonalności: ilość kanałów pomiarowych, powiadomienia e-mail, SMS, VOICE SMS itp.



12. Przydatne linki



Informacje dotyczące systemu NETINO PHARM NX:

<https://mikster.eu/produkty/netino-pharm-nx>



Informacje dotyczące aplikacji desktopowej
NETINO-SOFT:

<https://mikster.eu/software/netino-soft/>



Aplikacja webowa LOG-X-CLOUD:

<https://n.logxcloud.eu>